

Họ và tên:.....

Lớp:

PHIẾU ÔN TẬP TOÁN CUỐI HỌC KỲ 2 - LỚP 3
ĐỀ SỐ 5

I. TRẮC NGHIỆM: Khoanh vào chữ cái đặt trước câu trả lời đúng

Câu 1: Tích của 6 735 và 5 là:

A. 33 650

B. 33 675

C. 33 670

D. 33 655

Câu 2: Sinh nhật Nam là thứ tư ngày 25 tháng 7. Sinh nhật của bố Nam là ngày 18 tháng 7. Hỏi sinh nhật của bố Nam là thứ mấy?

A. Thứ hai

B. Thứ ba

C. Thứ tư

D. Thứ năm

Câu 3: Điền dấu > ; < ; = vào ô trống sao cho đúng

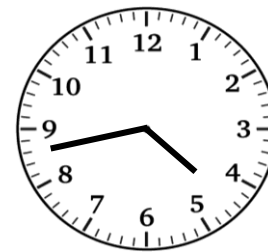
345g + 655g 1kg

4 002 cm : 2 2002cm

245 mm + 100 mm 3 dm

1 l 467 ml + 533 ml

Câu 4: Đồng hồ chỉ mấy giờ?



Câu 5: Một nông trại thu hoạch được 12 350 kg khoai tây. Hỏi nếu làm tròn số đến hàng nghìn, ta nói nông trại đó thu hoạch được bao nhiêu ki - lô - gam khoai tây?

A. 10 000kg

B. 12 000 kg

C. 13 000 kg

D. 12 500 kg

Câu 6: Hồng đem 20 000 đồng ra chợ để mua 5 quả trứng, mỗi quả trứng có giá 3 300 đồng. Hỏi sau khi mua trứng, Hồng còn lại bao nhiêu tiền?

A. 3 500 đồng

B. 4 500 đồng

C. 4 000 đồng

D. 5 500 đồng

Câu 7: Diện tích hình vuông có chu vi 24 cm là:

A. 20 cm²

B. 36 cm²

C. 25 cm²

D. 16 cm²

Câu 8: Có 3 524 cái bút chì. Người ta đóng hết số bút chì đó vào các hộp, mỗi hộp 3 chiếc. Hỏi người ta đóng được nhiều nhất bao nhiêu hộp bút chì và thừa mấy chiếc?

A. 1 174 hộp

C. 1 173 hộp

B. 1 174 hộp và thừa 2 chiếc bút chì

D. 1 173 hộp và thừa 3 chiếc bút chì

Phần II: TỰ LUẬN

Câu 9: Đặt tính rồi tính:

$6\ 476 + 2\ 345$

$58\ 736 - 24\ 518$

$3\ 459 \times 2$

$67\ 218 : 6$

.....
.....
.....
.....
.....
.....
.....

Câu 10: Tính giá trị của biểu thức.

a) $24\ 360 : 3 + 5\ 600 = \dots\dots\dots$
 $= \dots\dots\dots$

b) $(407 + 5\ 917) \times 5 = \dots\dots\dots$
 $= \dots\dots\dots$

Câu 11: Một nhà máy ngày đầu sản xuất được 10 104 kg đường. Ngày thứ hai, số đường nhà máy sản xuất được giảm đi 3 lần. Hỏi cả hai ngày, nhà máy sản xuất được bao nhiêu ki – lô – gam đường?

Bài giải

.....
.....
.....
.....
.....

Câu 12: Lan lấy một tờ giấy hình chữ nhật có chiều rộng bằng 9cm, chiều dài bằng 25cm để cắt các tam giác như nhau có diện tích là 5cm^2 . Hỏi Lan cắt được bao nhiêu tam giác như thế?

Bài giải

.....
.....
.....
.....
.....

Câu 13: Điền chữ số thích hợp vào ô trống trong mỗi phép tính sau để được phép tính đúng:

a) $\square \times 2 \times 2 = 1\ 668$

b) $\square : 2 : 3 = 1\ 402$